

DES SOLUTIONS COMPLÈTES POUR VOTRE CABINET



UN ESPACE POUR VOS IDÉES – EN ROUTE VERS LE CABINET DE VOS RÊVES

Que vous souhaitiez ouvrir votre premier cabinet ou moderniser vos locaux, nous possédons plus de 30 d'expérience dans les domaines de l'ophtalmologie et de l'optique et aménageons avec vous un cabinet inspirant, tout en respectant votre budget.

Des premières idées à la remise des clés : Avec Mediconsult, vous pouvez compter sur un partenaire qui planifie et concrétise votre cabinet de manière efficace et le prépare pour l'avenir.

Laissez vous inspirer et aménagez votre cabinet avec un spécialiste qui comprend votre vision et la transforme en réalité.



LE STYLE DÈS L'ACCUEIL



La réception est la carte de visite de tout cabinet ou de toute clinique. C'est également là que commence un flux de travail efficace. Les systèmes de diagnostic modernes permettent de prendre des clichés des patients dans la salle d'attente afin de faciliter le diagnostic qui suit.

ORGANISER EFFICACEMENT LES PROCESSUS DE TRAVAIL

Le TRK-3 OMNIA de TOPCON combine un réfractomètre, un kératomètre, un tonomètre et un pachymètre dans un seul appareil, ce qui permet de gagner un espace précieux, notamment en le combinant avec le Skylift. Solos, le frontofocomètre automatique complète parfaitement votre espace d'accueil.



Cabinet du Dr Widrich,
Klagenfurt (AT)



TOPCON Solos – Frontofocomètre automatique de dernière génération.



TOPCON TRK-3 OMNIA avec Skylift.



Augenzentrum LichtBlick,
Schenkong (CH)



En savoir plus sur
les systèmes de
diagnostic TOPCON

ACCENT SUR LA FONCTIONNALITÉ



LensContact AG, Saint-Gall (CH)
Unité de réfraction BLOCK Innovario

Une salle d'examen alliant fonctionnalité, ergonomie et esthétique augmente la satisfaction des patients et du personnel médical. Une planification bien pensée, une intégration intelligente des appareils et un design épuré créent un lieu de travail où précision et confort vont de pair.



Unité de réfraction RS-5

PLUS DE 100 PROJETS RÉALISÉS

De Graz à Yverdon en passant par Saint-Gall, cette brochure vous présente différents projets que l'équipe Mediconsult a eu le plaisir de réaliser ces dernières années. Forts d'une expérience acquise dans le cadre de plus de 100 projets, nos experts sont en mesure de vous accompagner de manière compétente à chaque étape.



CONÇU POUR RÉPONDRE À TOUS VOS BESOINS



SALLE D'OPTOMÉTRIE RÉPONDANT AUX EXIGENCES LES PLUS ÉLEVÉES

Ramstein Optik a entièrement réaménagé son magasin situé dans le centre-ville de Bâle. La salle d'optométrie moderne est équipée de l'unité de réfraction RS-5 (ci-dessus) avec lampe à fente numérique et système de phoroptère, du 3D OCT Maestro 2 et de l'autoréfractomètre de TOPCON, permettant ainsi de réaliser tous les examens.



L'unité de réfraction RS-3 permet d'effectuer une réfraction complète dans un espace réduit.



En découvrir plus sur les unités
de réfraction RS-3 et RS-5



DES TECHNOLOGIES MODERNES POUR DES DIAGNOSTICS FIABLES



Exemple d'une salle d'examen préliminaire moderne et efficace. Toutes les données diagnostiques sont transmises numériquement aux salles d'examen.

UNE LARGE GAMME DE SYSTÈMES DE DIAGNOSTIC

Mediconsult est synonyme de technologies et de solutions de pointe. Qu'il s'agisse d'unités de réfraction modernes, d'équipements haut de gamme ou d'appareils innovants pour le diagnostic, nous vous proposons la technologie qui correspond exactement à votre flux de travail, à votre espace et à votre budget.



TOPCON 3D OCT Maestro 2 : L'OCT le plus vendu en Suisse et en Autriche



En découvrir plus sur nos
solutions de diagnostic

DES LASERS POUR LES EXIGENCES LES PLUS ÉLEVÉES



Fiabilité et résultats excellents : Mediconsult propose une large gamme de systèmes laser provenant de fabricants renommés.

SPÉCIALISTES EN LASER AVEC PLUS DE 30 ANS D'EXPÉRIENCE

Qu'il s'agisse d'un laser YAG, SLT, rétinien, Micro-Pulse ou réfractif, nous sommes en mesure de vous proposer la solution laser qui correspond exactement à vos besoins.

Notre équipe de service certifiée assure un fonctionnement fluide grâce à une maintenance régulière. Mediconsult est le distributeur officiel en Suisse de marques telles que SCHWIND, Ellex et Iridex.



Le laser à excimère AMARIS de SCHWIND fait partie de la large gamme de lasers proposés par Mediconsult.



En découvrir davantage :
laser.mediconsult.ch

CONSULTATION POUR LA SÉCHERESSE OCULAIRE - UN PROCESSUS SIMPLE



ESW Vision Tearcheck pour le diagnostic de la sécheresse oculaire.

Afin de mettre en place une consultation dédiée à la sécheresse oculaire, nous vous proposons une solution complète qui combine analyse, traitement et information des patients. Délégable, efficace et durable.

PRISE EN CHARGE COMPLÈTE DE LA SÉCHERESSE OCULAIRE

Avec le Tearcheck, ESW Vision a développé un système de diagnostic pour l'analyse de la sécheresse oculaire, qui propose différents tests dans un seul appareil. Le système 3 en 1 MYAH de TOPCON et l'Antares+ de CSO disposent de modules intégrés pour l'analyse de la sécheresse oculaire.

Les appareils IRPL E-Eye et Tearstim peuvent durablement traiter la sécheresse oculaire. Notre solution est complétée par la gamme de produits hydratants pour les yeux OCULEA. Celle-ci offre un produit adapté à chaque cause et à chaque degré de sécheresse oculaire.



ESW Vision E-Eye pour le traitement de la sécheresse oculaire.



En découvrir plus :
dry-eye.mediconsult.ch

AMÉNAGEMENT D'UN CABINET À KLAGENFURT (AT)



Le Dr Franz Christoph Widrich a ouvert un nouveau cabinet au centre-ville de Klagenfurt. L'équipe Mediconsult a accompagné le projet à chaque étape de la planification et de la mise en œuvre.

DES TECHNOLOGIES ET SOLUTIONS DE POINTE AUPRÈS D'UN SEUL FOURNISSEUR

Afin d'offrir à ses patients une gamme de prestations complète, l'équipe du Dr Widrich mise sur les techniques de diagnostic ultramodernes de TOPCON. Parmi les appareils utilisés, on trouve notamment le système de diagnostic polyvalent 4 en 1 TRK-3 OMNIA, le puissant OCT Maestro 2 et le système de réfraction Chronos, qui permet aux patients d'effectuer une auto-réfraction objective et subjective en quelques minutes, de manière rapide, précise et confortable.

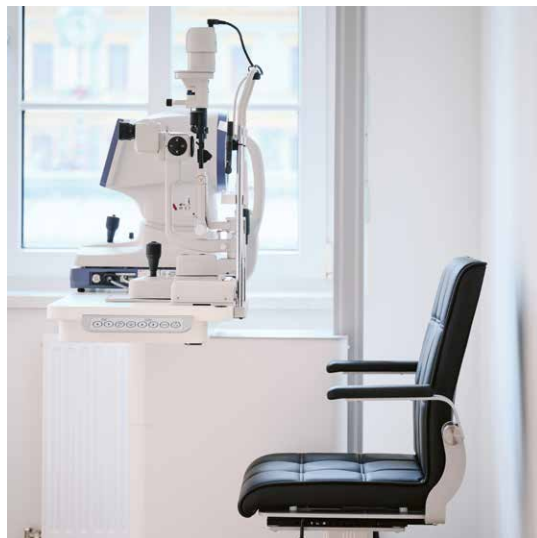




Des systèmes de diagnostic modernes et un flux de patients bien pensé permettent d'organiser efficacement vos processus de travail.



La lampe à fente numérique et le système de phoroptère de TOPCON se trouvent au cœur de tout cabinet d'ophtalmologie.



TOPCON MYAH – Appareil combinant la gestion de la myopie et de la sécheresse oculaire ainsi que la topographie cornéenne.

CLINIQUE OPHTALMIQUE À YVERDON-LES-BAINS (CH)



La réception lumineuse est équipée d'un système de diagnostic 4 en 1 qui est utilisé par le personnel médical.

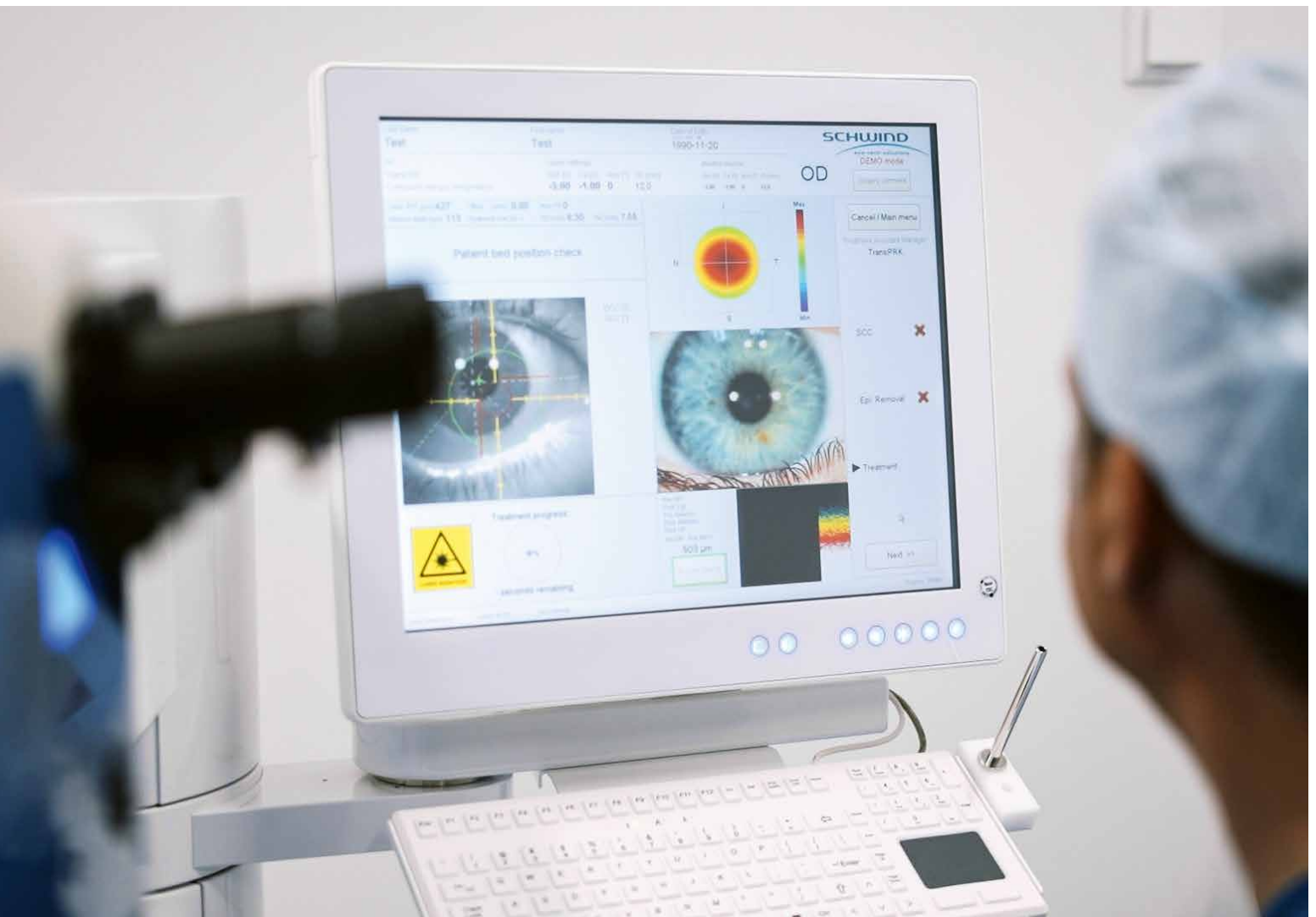
La vision du Dr Michael Martin : une clinique où les patients bénéficient d'une prise en charge continue, du diagnostic au traitement, grâce à une technologie de pointe et à des processus optimisés. En collaboration avec Mediconsult, ce projet a donné naissance au Centre Nord Vaudois d'Ophtalmologie (CNVO) à Yverdon-les-Bains, où l'approche est basée sur la technologie et orientée vers les patients.

DU DIAGNOSTIC AU TRAITEMENT

Le CNVO dispose d'appareils de dernière génération pour le diagnostic et le traitement des maladies oculaires : OCT Swept Source, microscope pour cellules endothéliales et autoréfractomètre de TOPCON, lasers YAG/SLT et rétinien d'Ellex ainsi que des systèmes de diagnostic spécialisée pour la réfraction de CSO.



Découvrez le CNVO à
travers cette vidéo.



La vaste gamme de prestations proposées par la clinique comprend également des traitements au laser Excimer de SCHWIND.



Le bloc opératoire a également été conçu en collaboration avec Mediconsult.



CSO MS-39 – la nouvelle référence en matière d'analyse du segment antérieur de l'œil.

SOLUTIONS DE NUMÉRISATION



Pour les exigences les plus élevées : l'unité de réfraction VARIOCARAT de BLOCK Optic

D'un diagnostic efficace à l'automatisation de la documentation, les solutions numériques révolutionnent les cabinets et les cliniques hospitalières.

HÔPITAL CANTONAL DE SAINT-GALL – NUMÉRISATION DE LA RÉFRACTION SUBJECTIVE

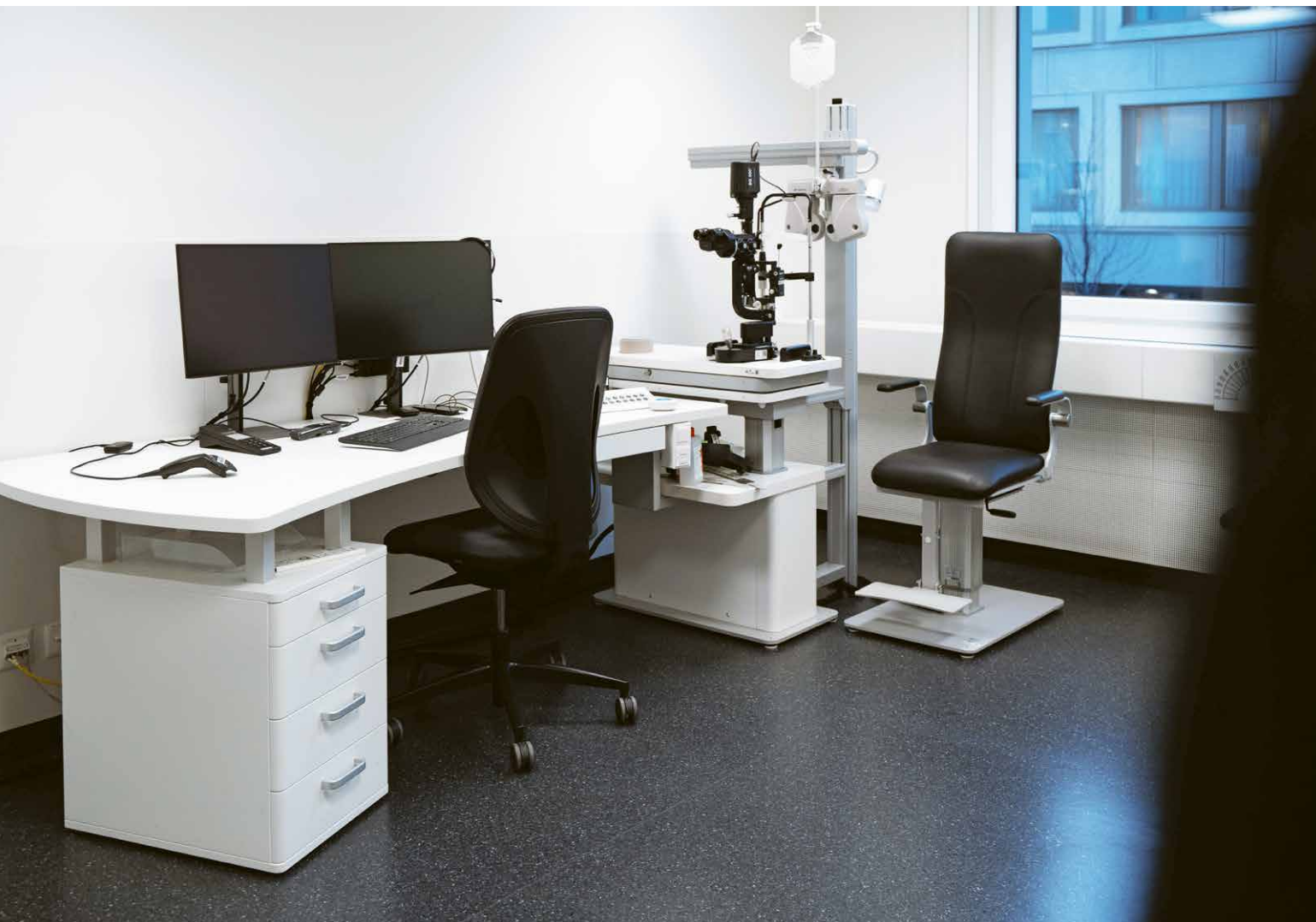
En passant d'un diagnostic de réfraction analogique à un diagnostic entièrement numérisé, HOCH Health Ostschweiz a fait un grand pas vers l'avenir.

Un système entièrement connecté et numérisé remplace les phoroptères manuels, les autoréfractomètres à joystick et les projecteurs de signes visuels.

Grâce à la nouvelle solution de Mediconsult, il y a moins d'erreurs, les processus sont plus rapides et il y a plus de temps pour les patients.



25 salles d'examen ont été équipées de phoroptères automatiques dans le cadre du projet.



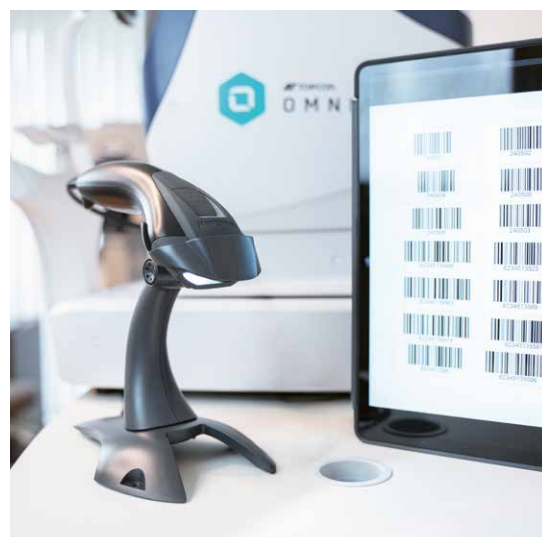
Dans le cadre de ce projet, toutes les salles d'examen ont été équipées de phoroptères automatiques, qui permettent une intégration transparente avec l'autoréfractométrie effectuée au préalable.

Unité de réfraction RS-5

INTÉGRATION GRÂCE À UN LECTEUR DE CODES-BARRES ET UNE SOLUTION D'INTÉGRATION LOGICIELLE

La solution d'intégration logicielle développée spécialement pour ce projet par les spécialistes informatiques de Mediconsult permet de transférer les données de l'examen préliminaire vers la salle d'examen souhaitée, d'afficher toutes les mesures pertinentes et d'obtenir rapidement les données requises pour le rapport final. L'une des exigences était l'intégration de lecteurs de codes-barres sur chaque appareil, ce qui permet de scanner directement l'identifiant du dossier.

La prochaine phase de développement consistera à automatiser entièrement les processus dans le domaine du diagnostic réfractif et du système d'information clinique (SIC).



Les lecteurs de codes-barres permettent de scanner l'identifiant du dossier, ce qui élimine une grande partie du travail manuel.

DES SERVICES D'EXCELLENCE



Des interlocuteurs personnels, des temps de réaction rapides et une équipe de service parfaitement formée vous permettent de vous concentrer sur l'essentiel.

UN ACCOMPAGNEMENT SÛR ET COMPÉTENT

Avec la plus grande équipe de service du marché, nous vous proposons des prestations fiables et répondant aux normes de qualité les plus élevées. Nos collaborateurs du service technique suivent régulièrement des formations internes et externes chez les fabricants afin de rester à la pointe de la technologie.



Sécurité et fiabilité

Nous vous accordons une garantie de 2 ans sur tous les appareils et pour toutes les offres de service. Elle comprend :

- Pièces de rechange et réparation,
- mise à disposition de mises à jour logicielles, installation à la charge du client.



Appareils de remplacement

Pendant la période de garantie, nous vous fournissons gratuitement un appareil de remplacement adéquat, sous réserve de disponibilité. En dehors de la période de garantie, vous avez la possibilité de louer un appareil de remplacement (1% du prix catalogue de l'appareil de remplacement par mois).



Hotline Service

Notre équipe de service est à votre disposition pour répondre à vos questions sur vos appareils médicaux et pour vous aider à résoudre les problèmes techniques.

Du lundi au vendredi :
8h – 12h, 13h – 17h.



En découvrir plus sur nos offres de service

DIAGNOSTIC & RÉFRACTION

Découvrez notre gamme complète de systèmes de diagnostic : modulables, fiables et parfaitement adaptés à votre cabinet.



Phoroptère et systèmes de projection d'optotypes



Lampes à fente / Microscopes à cellules endothéliales



OCT / Fond d'œil



Autoréfractomètre / Kératomètre



Systèmes de réfraction



Tonomètre



Topographie / Biométrie



Analyse du front d'onde / Abberométrie



Frontofocomètre



Systèmes de diagnostic pour l'analyse des yeux secs



Périmètre



Échographie

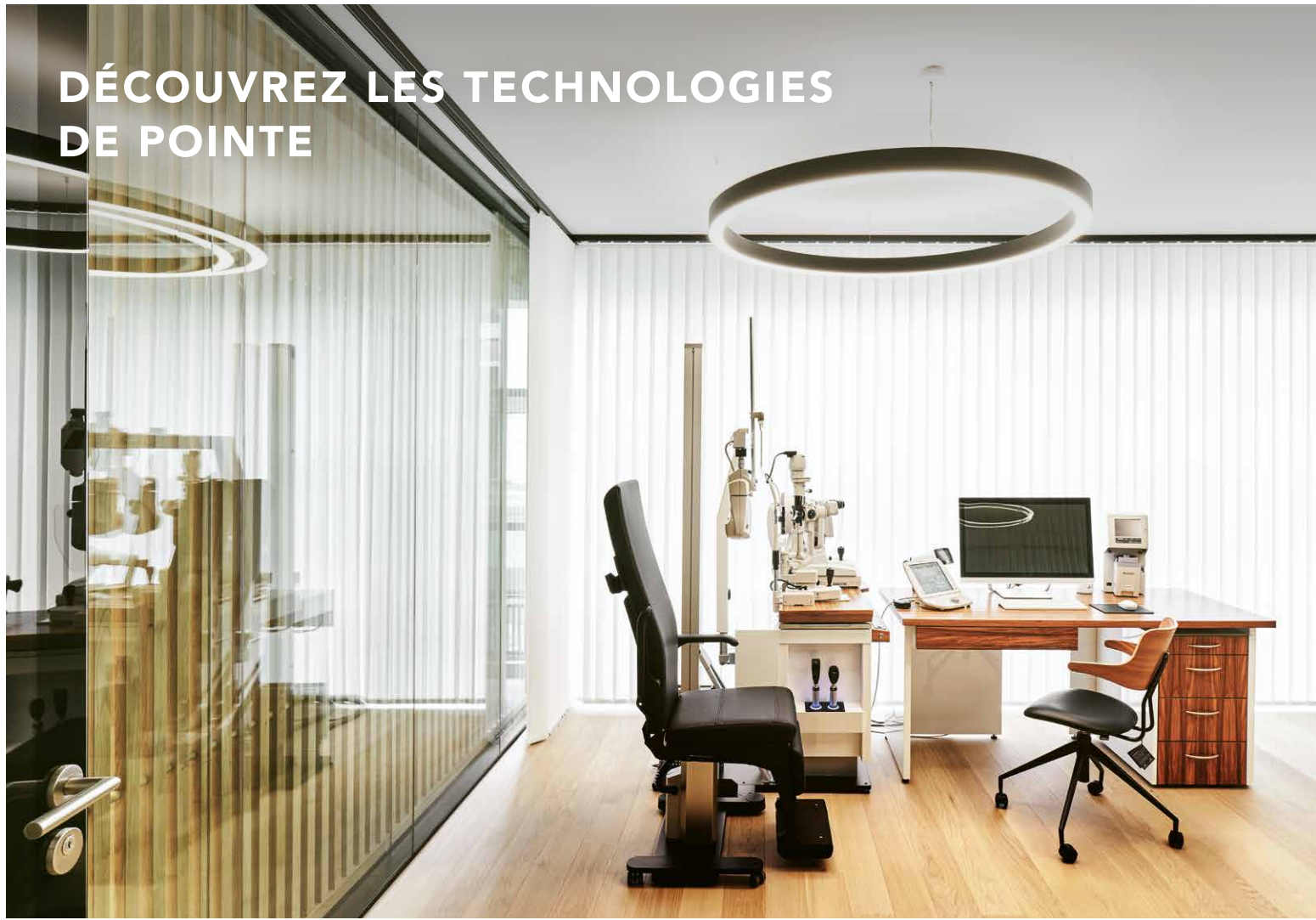


Systèmes de diagnostic portables



Petits appareils réfractifs

DÉCOUVREZ LES TECHNOLOGIES DE POINTE



La salle de réfraction de l'Experience Center Roggwil.

Unité de réfraction BLOCK INNOVARIO

Nos Experience Centers vous feront découvrir des univers thématiques inspirants.

Nous vous invitons à visiter l'une de nos expositions, où vous pourrez vous immerger dans un univers technologique. Notre salle de réfraction entièrement équipée, vous invite à découvrir un espace de travail moderne doté d'appareils de haute technologie.

En plus des différents appareils de diagnostic, des unités de réfraction personnalisables et des systèmes chirurgicaux pour la chirurgie ophtalmique, notre Experience Center abrite un Wetlab.



Showroom de l'Experience Center Roggwil TG (CH)



Mediconsult AG, Siège principal à Roggwil TG (CH)



Experience Center à Givisiez FR (CH)



Experience Center à Linz (AT)

DE LA PREMIÈRE ESQUISSE À LA FIN DU PROJET



Nous vous accompagnons à chaque étape. Grâce à notre expérience, à nos solutions numériques et à nos idées créatives, nous développons un concept d'aménagement qui vous correspond : fonctionnel, esthétique et pérenne.

NOS SERVICES



Des années d'expérience et plus de 100 projets réalisés



L'expertise numérique de nos spécialistes



Des modèles de financement flexibles



Offres de services complètes telles que cours, formations sur place, maintenance, mises à jour logicielles, etc.



Un seul partenaire pour les appareils de diagnostic, les unités de réfraction et les lasers



Distributeur officiel de Topcon, CSO, Iridex/PASCAL ainsi que divers autres fabricants

UNE PLANIFICATION MÉTHODIQUE

Grâce à notre longue expérience, à notre savoir-faire numérique et à notre large gamme d'appareils de réfraction et de diagnostic, nous vous accompagnons dans la création de votre propre cabinet.

LA PERFECTION COMMENCE DÈS LA PLANIFICATION

Nous vous conseillons avec compétence dès la phase de planification. Nous nous ferons un plaisir de vous établir un plan sur mesure et de vous présenter différentes solutions pour aménager au mieux votre cabinet.



GESTION DE PROJET – POUR QUE TOUT SE DÉROULE COMME PRÉVU

Si vous le souhaitez, nous pouvons également prendre en charge la gestion du projet. En collaboration avec votre architecte, nous discutons de l'éclairage, de la ventilation et des installations électriques afin que vous puissiez travailler efficacement et en toute sérénité.



Découvrez-en davantage
Projets de référence :
cabinet.mediconsult.ch

VOS EXPERTS POUR DES SOLUTIONS COMPLÈTES POUR VOTRE CABINETS



STEPHANIE FELGNER

Business Development Diagnostic

sfelgner@mediconsult.ch

Tél. +41 79 220 99 91



BENJAMIN GÜNTER

Business Development Diagnostic

bgunter@mediconsult.ch

Tél. +41 79 316 83 58

Prenez rendez-vous dès aujourd'hui pour un
entretien-conseil sans engagement – nous sommes
impatients de découvrir votre vision !

